

INTRODUKTION TIL LABPAD® MED TILHØRENDE SMARTCHIPS



Point-of-Care teknologi med verificeret performance

15.06.2023 | Preben Joffe, lægelig direktør, speciallæge i intern medicin & nefrologi

LabPad®

- er en Point-of-Care, håndholdt, mobil platform til analyser af biologiske parametre
- vejer 270 g
- måler 7,4 cm x 17,2 cm; højde 2,0-4,6 cm
- drives af genopladeligt litiumbatteri og kan også foretage målinger via medfølgende strømadapter

- betjenes let via 3-knaps interface og benytter Bluetooth eller USB til dataoverførsel
- kan transporteres ved et stor temperaturinterval (-10 til +50 °C)
- har en hukommelse på 1,000 målinger
- er CE-mærket

SmartChips: Tsmart® og Ksmart®

LabPad anvender to special-designede engangstest-kassetter kaldet **SmartChips** afhængig af hvilken parameter man ønsker at analysere.

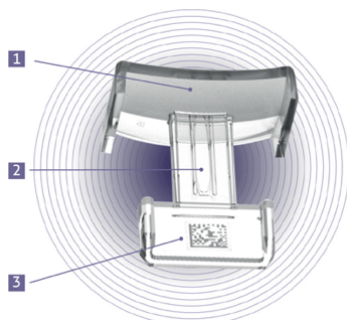
Apparatets ene teknologi kræve prøvematerialet påført i Tsmart - betegnet dette da den ligner en nøgle (**key**), mens den anden teknologi benytter Tsmart - ligner bogstavet **T** og er et lateral flow-format.

Både Tsmart og Ksmart placeres i en brønd i maskinens øvre højre del:



Tsmart INR er til måling af INR og består af:

1. en T-formet mikrokuvette på buet plade, hvorpå en bloddråbe kan placeres,
2. en midterdel indeholdende rekombinant human vævsfaktor og syntetisk thromboplastin, samt
3. en nedre del med QR-kode til identifikation af testen, batchnummer, udløbsdato m.v.



Ksmart er til måling af C-reaktivt protein og D-dimer og består af:

1. en øvre zone til prøvematerialet (blod i buffer),
2. et testområde hvori reagenser "møder" hinanden, samt
3. en QR-kode til identifikation af testen, batchnummer, udløbsdato m.v.

