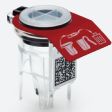


Procise f-calprotectin (FCP) Quickguide ProciseDx

Inkluderet i kassen med assay:



Reagenskammer



Buffer



Fixed Volume Pipette

Kommer separat:



Procise fæces opsamlingskit

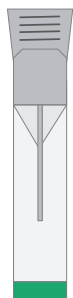
KUN TIL IN-VITRO DIAGNOSTIK

Medfølger ikke:

- Handsker

Step 1:

Check at fæces opsamlingskittet er intakt



Bekræft at væsken i opsamlingsglasset i lodret stilling er mellem minimum og maximum grænsen



Date: 09/30/2020 ✓

Date: ✗

Bekræft at fæcesprøven er registreret med dato, og at datoen ikke er ældre end 5 dage.

ID: Jane Doe ✓

ID: ✗

Bekræft at fæcesprøven er registreret med patientens navn og/eller CPR-nummer.

HVIS OVENSTÅENDE IKKE KAN BEKRÆFTES, BØR PRØVEN KASSERES.

Step 2:

Reagenskammer



A Åbn låget og fjern det røde beskyttelseslag ved at trykke ned på midten af det.



B Tag den grønne hætte af fæces prøven, og overfør prøvemateriale vha. den medfølgende pipette til reagenskammeret.



C Drej proppen af buffervæsken og tøm alt indhold ned i reagenskammeret.




D Luk låget på reagenskammeret godt til, og vend det energisk min. 5 gange, så prøvematerialet er helt opblandet.

Step 3:

Analyse af prøven



A Indtast påkrævede (*) data ved at anvende strekkodelæser (tryk på ikonet ) eller via indtastning på touchskærmen. Tryk dernæst på START-knappen.



B Vent med at åbne låget på indtil timeglasset er forsvundet. Følg instruktionen, som fremgår af skærmen: Reagenskammeret isættes maskinen.



C Prøven analyseres, låget må IKKE åbnes i mellemtiden.



D Fjern reagenskammeret, når maskinen beder om det (fremgår af skærmen), luk låget igen. Resultatet kan efterfølgende aflæses på skærmen.